

Bewerben Sie sich jetzt mit Ihrer Geschäftsidee für die Gewerbeflächen



DIE BESONDERE LAGE

Schallstadt grenzt im Südosten direkt an Freiburg an. Zwischen Schönberg und Tuniberg, zwischen Rhein und Schwarzwald bieten sich vielfältige Naherholungsmöglichkeiten. Die Klimahäuser sind Teil des neuen Ortszentrums, mit dem neuen Rathaus, der neuen Ortsmitte und dem Baugebiet Weiermatten.

- Neues Rathaus und Ortsmitte: 250 m
- Sport- und Tennisplätze: 200 m
- Einkaufsmöglichkeiten und Restaurants im Umfeld
- Bahnhof und Bushaltestelle: 500 m
- Gute Radwegenverbindungen in alle Richtungen

- 1 Plusenergie-Klimahäuser
- 2 Baugebiet Weiermatten
- 3 Neues Rathaus
- 4 Neue Ortsmitte

DIE PLUSENERGIE-KLIMAHÄUSER UND IHRE VORTEILE

Die Plusenergie-Klimahäuser in Schallstadt setzen ein Zeichen für konsequenten Klimaschutz – bei höchstem Komfort und gesundem Raumklima, mit gemeinschaftlich nutzbarer Infrastruktur und extrem niedrigen Energiekosten, in schöner, stadt- und naturnaher Lage.

Die Klimahäuser sind in vier Häuser unterteilt. Im Untergeschoss befinden sich Tiefgarage, Fahrrad-, Abstell-, Wasch- und Trockenräume. Über den drei Geschossen mit lichtdurchfluteten Wohnungen befinden sich exklusive Penthäuser. Die dreieckig 1- bis 5-Zimmer-Wohnungen sind

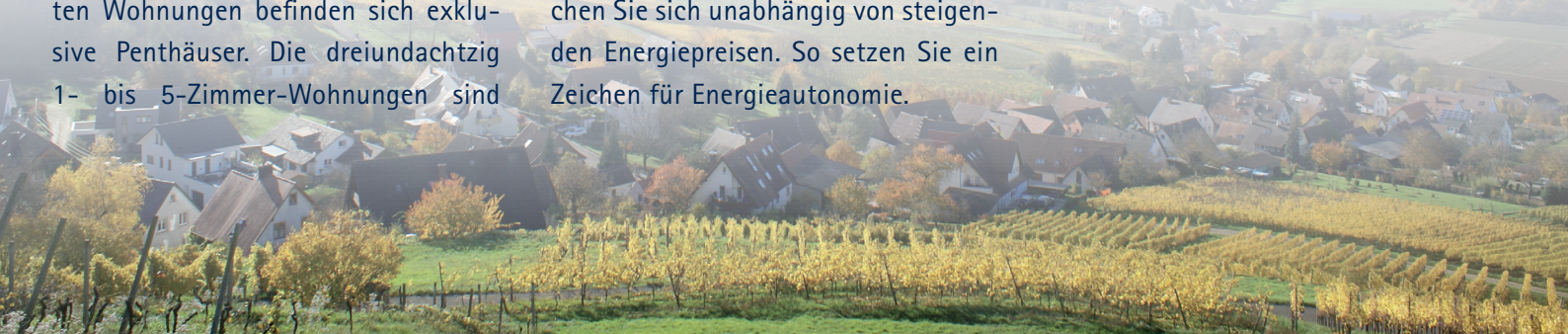
sämtlich verkauft und werden im Laufe der nächsten Monate bezogen.

Als Plusenergiehäuser verbrauchen die Klimahäuser nur ein Minimum an Energie – und den verbleibenden Bedarf decken sie mit Solarstrom direkt vom Dach und Balkon. Ihr Mobilitätskonzept reduziert den privaten PKW-Verkehr und kann das eigene Auto komfortabel und preisgünstig ersetzen.

So sparen Sie CO₂ und Kosten. So machen Sie sich unabhängig von steigenden Energiepreisen. So setzen Sie ein Zeichen für Energieautonomie.

- Plusenergiehaus-Standard, günstige „Warmmiete“
- Günstiger Strom aus Photovoltaik
- Anschluss an innovatives Wärmenetz
- Fußbodenheizung und -kühlung

- Emissionsfreie Tiefgarage für E-Mobile
- E-Car- und E-Bike-Sharing
- Lademöglichkeiten an den Stellplätzen
- Großer Fahrradkeller mit Werkbank
- Schließfächer für Helm und Akku



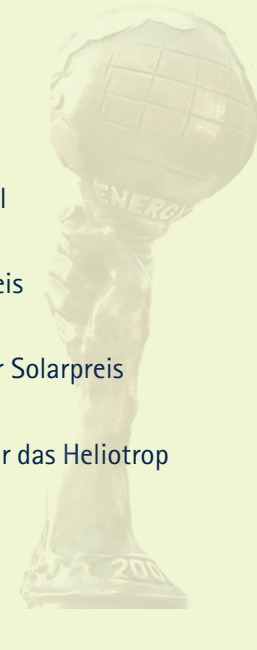
Rolf Disch, SolarArchitekt

DER ARCHITEKT UND BAUTRÄGER

Seit 1968 baut Architekt Rolf Disch mit der Sonne. Sein Büro gehört zu den führenden Planungsbüros für nachhaltiges Bauen und hat die weltweit ersten Plusenergiegebäude realisiert. Bauträger ist die Solarsiedlung Projektentwicklung GmbH mit Rolf Disch als Geschäftsführer, die schon die vielfach preisgekrönte Solarsiedlung am Schlierberg und das Sonnenschiff in Freiburg erstellt hat.

AUSZEICHNUNGEN (Auswahl)

- 2022 Heliotrop wird Kulturdenkmal
- 2009 Utopia Award
- 2008 Deutscher Nachhaltigkeitspreis
- 2003 World Energy Globe
- 2002, 1996 und 1992 Europäischer Solarpreis
- 1997 Ökomanager des Jahres
- 1995 Deutscher Architekturpreis für das Heliotrop



DIE GEWERBEFLÄCHEN

Die Klimahäuser sind ein Leuchtturmprojekt für Schallstadt und die ganze Region. Wie vormals das Sonnenschiff von Rolf Disch, bieten die Klimahäuser Ihrem Unternehmen eine besondere, „gute Adresse“, die für Nachhaltigkeit und Klimaschutz steht.

Wir bieten drei Gewerbeflächen an, zur Miete oder zum Kauf. Möglich ist auch eine Kombination von Arbeiten und Wohnen. Die Räume liegen im Erdgeschoss, sind zur Straße hin orientiert.

Ihre Kundschaft: 7.000 Einwohner Schallstadts, 450 Neubürger im Neuen Ortszentrum und die ganze Region Freiburg.

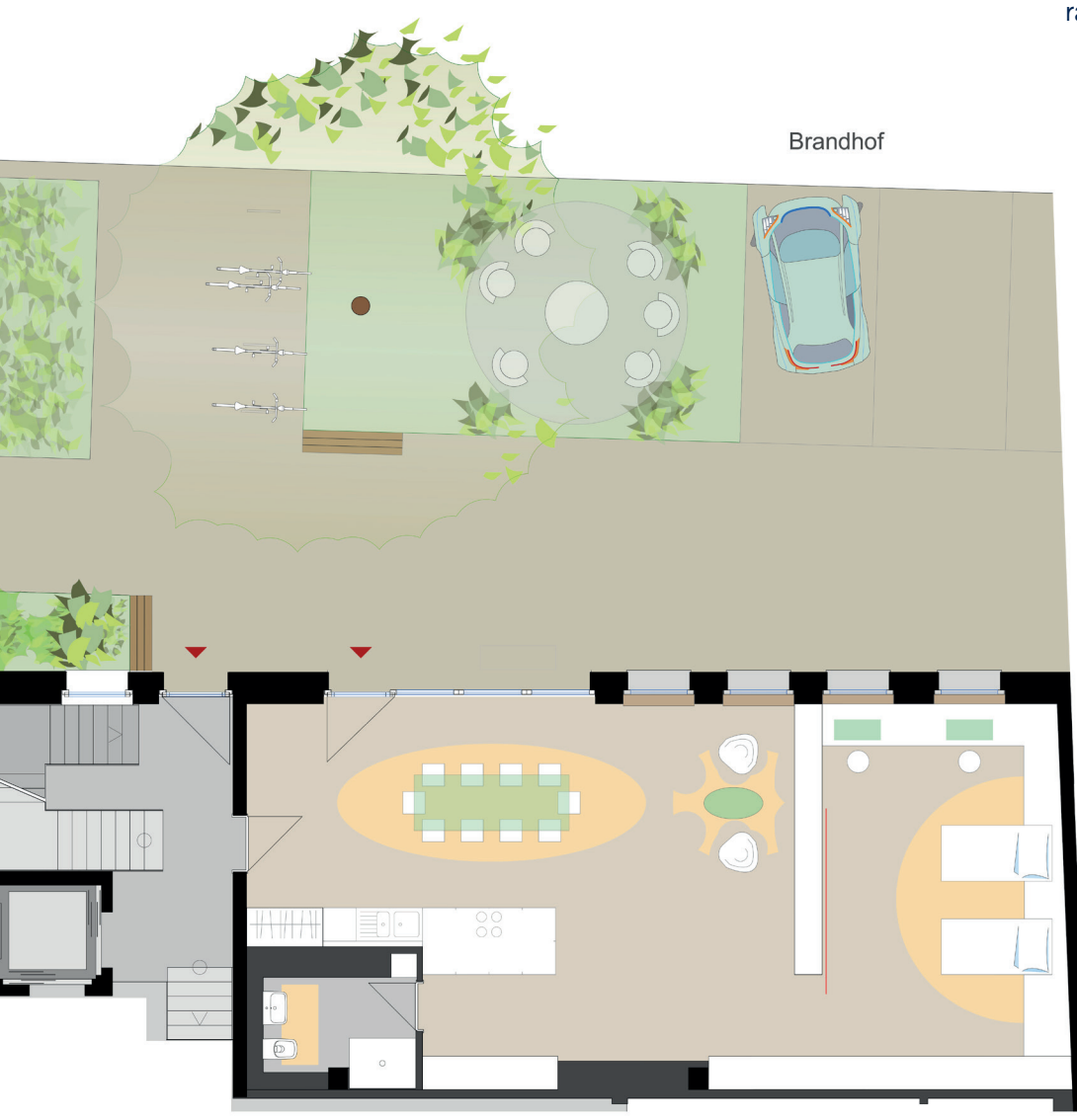
- Drei Gewerbeflächen mit je ca. 100 m²
- Raumhöhe 3,00 m bis ca. 3,90 m
- Ebenerdig und barrierefrei zugänglich
- Große, gut sichtbare Schaufenster
- Die Fläche vor der Fensterfront kann als Aufstellfläche genutzt werden.
- PKW-Stellplätze direkt vor dem Laden – mit E-Ladesäule
- Diese Fläche kann auch als Außenterrasse genutzt werden.
- Weitere Stellplätze in der Tiefgarage
- Gute Anbindung an Freiburg u. Basel
- Geringe Energiekosten im Plusenergiehaus
- Bezugfertig Frühjahr 2023

DAS BESTE KONZEPT GEWINNT

Stellen Sie sich und Ihre Geschäftsidee auf der Antwortkarte oder per Mail kurz vor. Aus den Einsendungen treffen wir eine Vorauswahl: Was passt am besten in das nachhaltige Gebäude? Was brauchen die Bewohner der Klimahäuser und der Neuen Ortsmitte? Was nützt der Gemeinde Schallstadt? Mit den Einsendern der überzeugendsten Konzepte führen wir dann gerne weitere Gespräche über ihre Vorstellungen und Wünsche.

GEMEINSAM REALISIEREN WIR IHRE VORSTELLUNGEN

Die Flächen sind flexibel aufteil- und ausbaubar. Gerne arbeiten wir mit Ihnen Ihre individuelle Planung aus. Überraschen Sie uns mit Ihrer Geschäftsidee!



Beispiel: Arbeiten und Wohnen

- Bioladen
- Feinkostladen
- Unverpacktladen mit Café
- Fahrradladen
- Kunstgalerie
- Co-Working-Space
- Praxis
- Planungsbüro
- Fotoatelier
- Friseursalon
- Tagesmütter-Kita
- Wellness-Studio



Beispiel: Co-Working

solarsiedlung
projektentwicklung gmbh

Merzhauser Straße 177
D-79100 Freiburg
0761 / 459 44 – 36
tobias.bube@solarsiedlung.de
www.klimahäuser-schallstadt.de