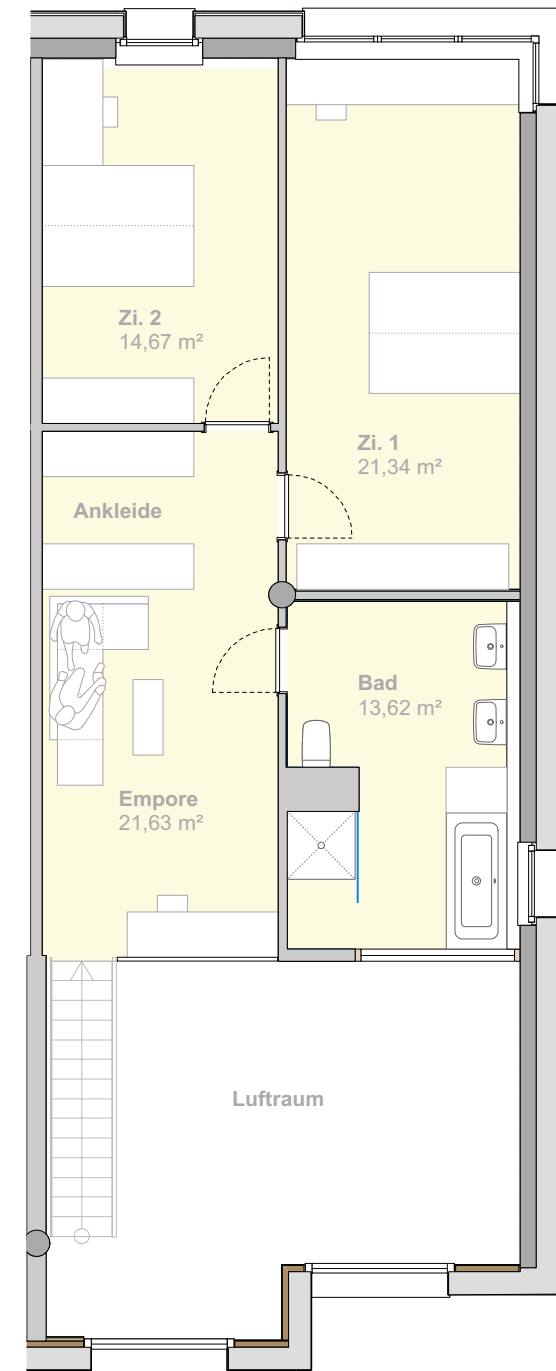
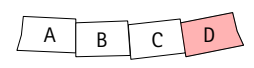
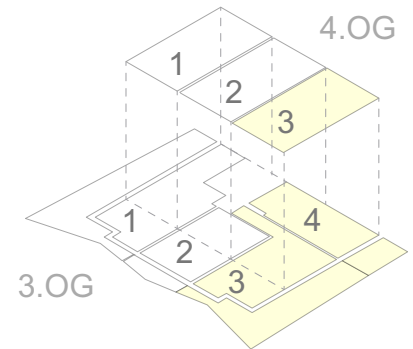


3,5 bis 5,5-Zi.-Maisonette
Ebene 1: 91,76 m²
Ebene 2: 71,26 m²
Beide Ebenen: 163,02 m²

3. Obergeschoss
Wohnung 3



Galeriegeschoss
Wohnung 3



Plusenergie-Klimahäuser
Schallstadt-Weiermatten

Brandhof 13-19
79227 Schallstadt

Gemarkung Wolfenweiler
Flst. 5709/1, 6410, 6411

Haus D | Whg. 3

Maßstab: 1:100

Stand: 21.12.2020