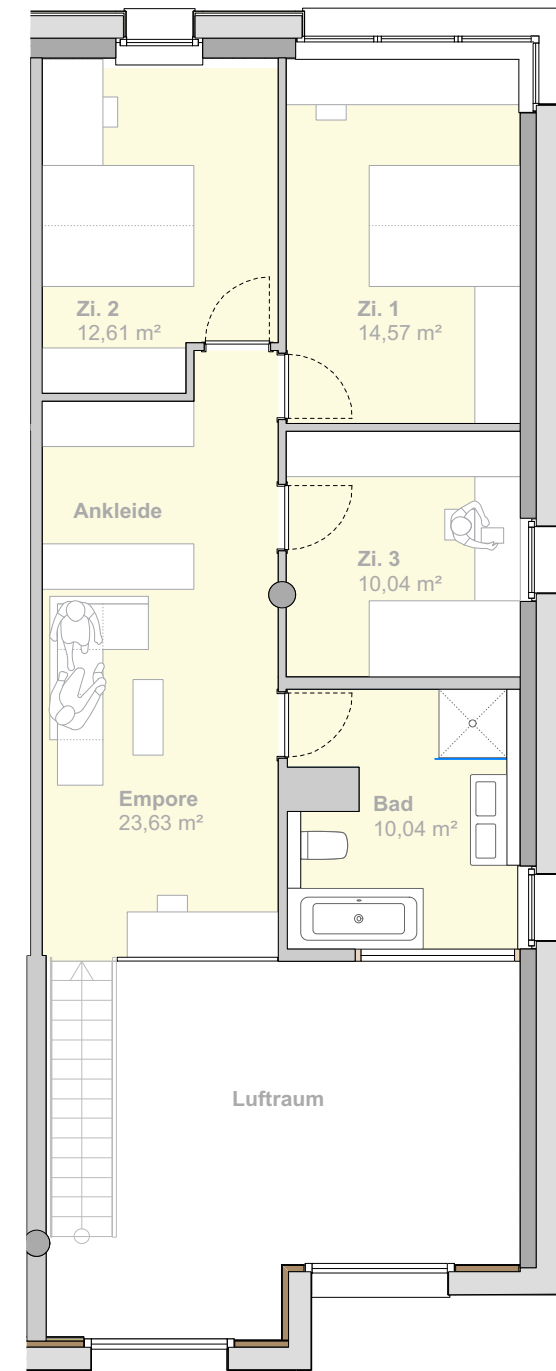
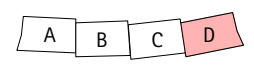
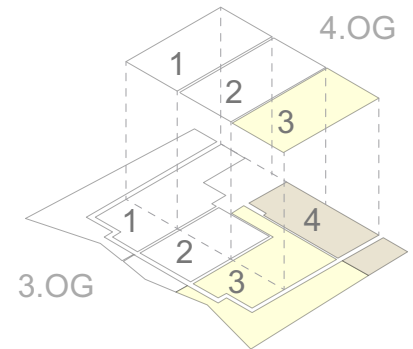


3,5 bis 5,5-Zi.-Maisonette  
Ebene 1: 91,76 m²  
Ebene 2: 70,87 m²  
Beide Ebenen: 162,63 m²

**3. Obergeschoss**  
Wohnung 3



**Galeriegeschoss**  
Wohnung 3



Plusenergie-Klimahäuser  
Schallstadt-Weiermatten

Brandhof 13-19  
79227 Schallstadt

Gemarkung Wolfenweiler  
Flst. 5709/1, 6410, 6411

Haus D | Whg. 3

Maßstab: 1:100

Stand: 26.02.2021