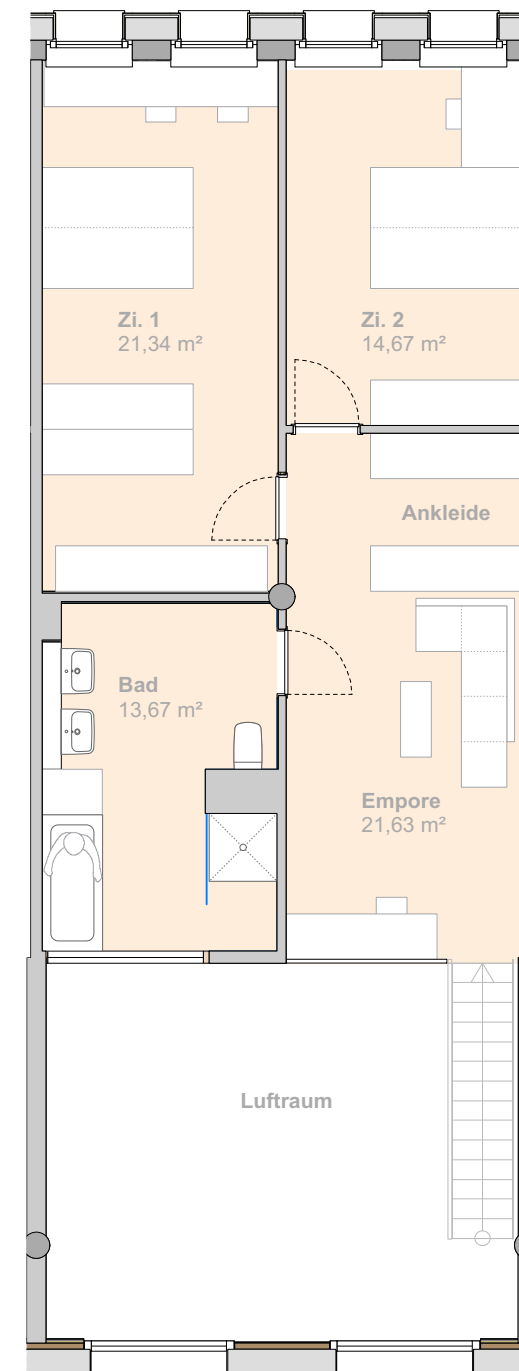
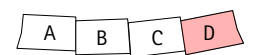
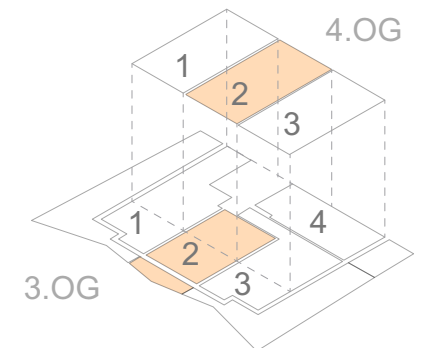


3,5-Zi.-Maisonette
Ebene 1: 61,96 m²
Ebene 2: 71,47 m²
Beide Ebenen: 133,43 m²

3. Obergeschoss
Wohnung 2



Galeriegesschoss
Wohnung 2



Plusenergie-Klimahäuser
Schallstadt-Weiermatten

Brandhof 13-19
79227 Schallstadt

Gemarkung Wolfenweiler
Flst. 5709/1, 6410, 6411

Haus D | Whg. 2

Maßstab: 1:100

Stand: 21.12.2020