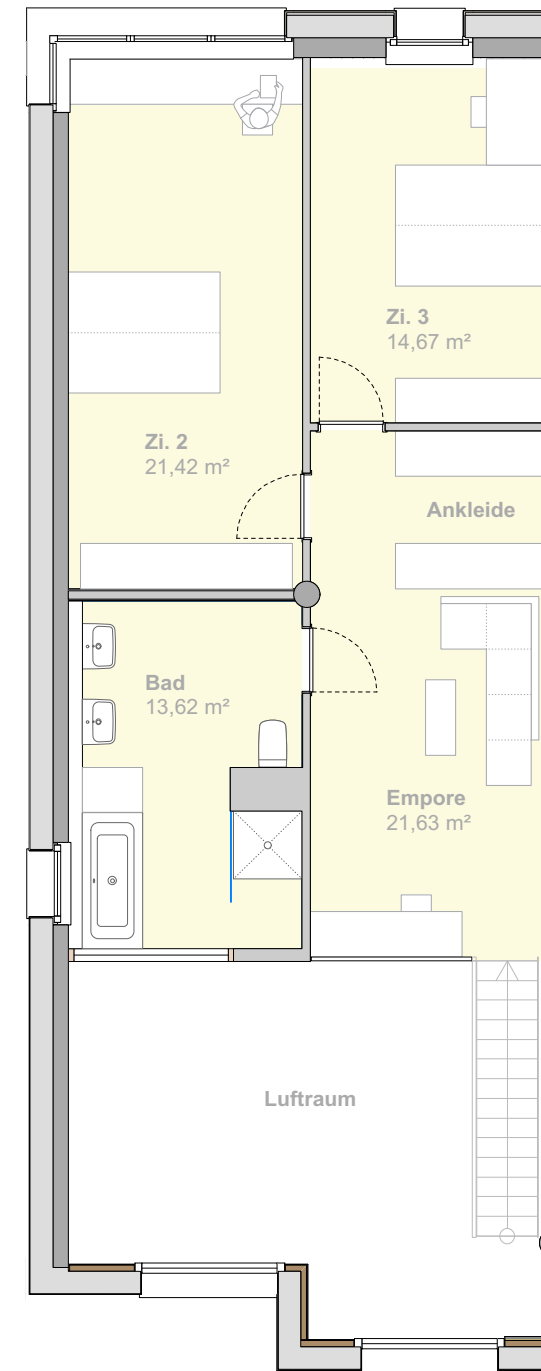
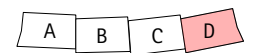
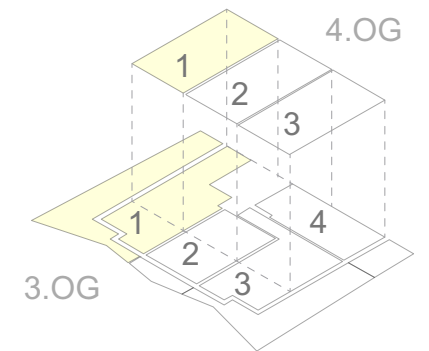


4,5-Zi.-Maisonette  
Ebene 1: 99,04 m²  
Ebene 2: 71,26 m²  
Beide Ebenen: 170,30 m²

**3. Obergeschoss**  
Wohnung 1



**Galeriegeschoss**  
Wohnung 1



Plusenergie-Klimahäuser  
Schallstadt-Weiermatten

Brandhof 13-19  
79227 Schallstadt

Gemarkung Wolfenweiler  
Flst. 5709/1, 6410, 6411

Haus D | Whg. 1

Maßstab: 1:100

Stand: 21.12.2020