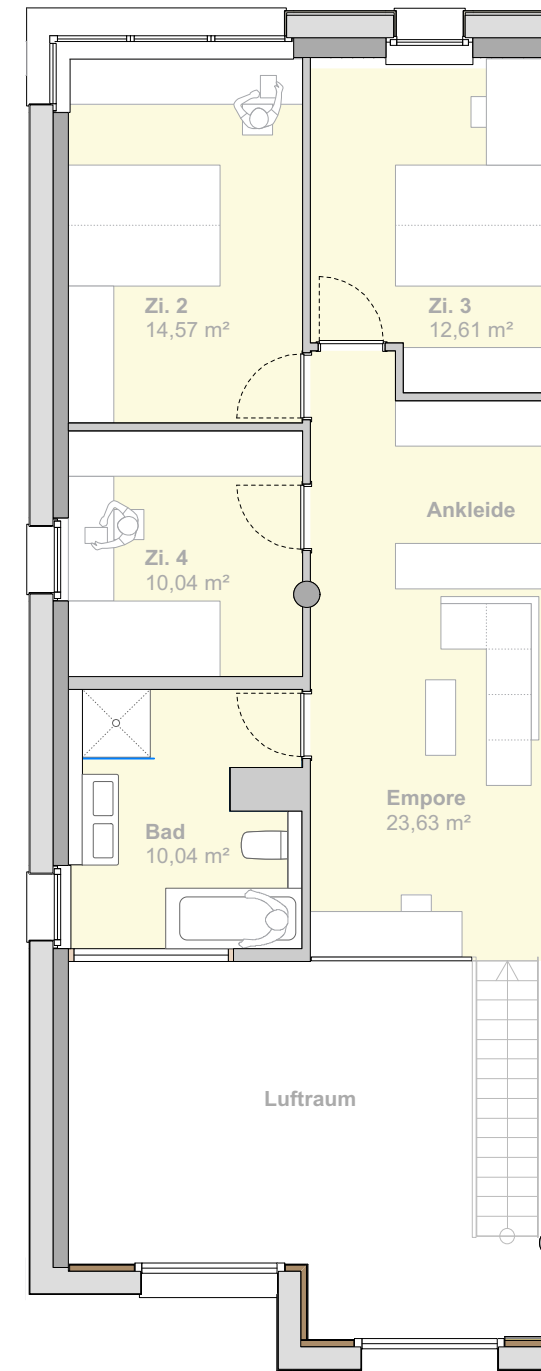
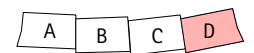
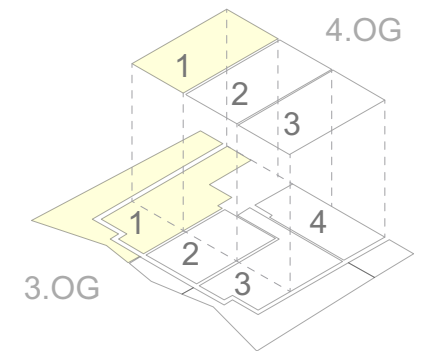


5,5-Zi.-Maisonette
Ebene 1: 99,04 m²
Ebene 2: 70,87 m²
Beide Ebenen: 169,91 m²

3. Obergeschoss
Wohnung 1



Galeriegeschoss
Wohnung 1



Plusenergie-Klimahäuser
Schallstadt-Weiermatten

Brandhof 13-19
79227 Schallstadt

Gemarkung Wolfenweiler
Flst. 5709/1, 6410, 6411

Haus D | Whg. 1

Maßstab: 1:100

Stand: 26.02.2021